

K-FLEX® 360 INSULATED PIPE SUPPORT



DESCRIPCIÓN

Los soportes para tuberías crean un problema de aislamiento único. El peso de la tubería sobre el soporte puede comprimir el aislamiento, reduciendo el espesor y creando un cortocircuito térmico que resulta en una formación potencial de condensación. El soporte para tuberías de aislamiento K-FLEX® 360 es una respuesta para este problema. El soporte para tuberías de aislamiento K-FLEX® 360 está específicamente diseñado para garantizar que el espesor del aislamiento no se reduzca por el peso de la tubería. El núcleo de poliuretano rígido con bisagra capaz de girar 360° cuenta con una alta carga de compresión. Está unido mediante dos anillos de aislamiento de

elastómero que proveen la superficie ideal para adherir el aislamiento tubular con elastómero usando adhesivo de contacto. La barrera de vapor está garantizada mediante la cubierta de PVC exterior con un sistema de lengüetas de solapado.

El sistema de soporte de aislamiento para tuberías de K-FLEX® 360 garantiza el espesor adecuado de aislamiento y la continuidad de la barrera de vapor. Está disponible en todos los DI comunes en 1/2" a 1-1/2" de espesor de pared.

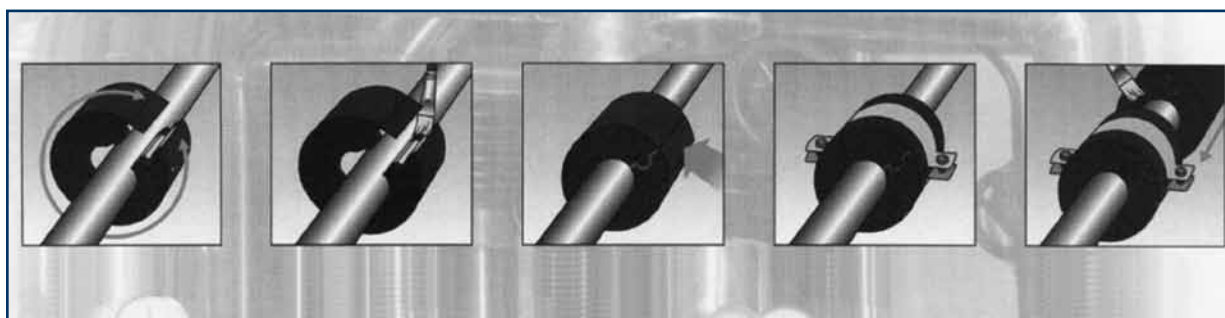
INSTALACIÓN

El sistema de soporte de aislamiento para tuberías K-FLEX® 360 es muy fácil de usar.

Simplemente seleccione el DI y el espesor de pared correcto de la amplia gama de tamaños disponible que coincida con el aislamiento para tubos que se utilice. Coloque el soporte de aislamiento alrededor del tubo. Luego de aplicar Adhesivo de contacto a las juntas ranuradas, tire de la cinta adherente en las lengüetas de superposición y selle el soporte. Fije el anillo de soporte de la tubería de metal alrededor del sistema de apoyo. Adhiera el soporte al material de aislamiento de elastómero usando Adhesivo de contacto. El sistema de soporte aislado para tuberías de K-FLEX® 360 ofrece una alternativa rápida y fiable en comparación con las soluciones recomendadas tradicionalmente que llevan mayor tiempo. El sistema de soporte aislado para tuberías de K-FLEX® 360 elimina las brechas de aislamiento y garantiza el espesor adecuado de aislamiento en los puntos que soportan cargas. Esto ayuda a mantener la integridad total del sistema de aislamiento.

PROPIEDADES FÍSICAS

Núcleo de poliuretano	Densidad	5 libras por pie cúbico
Resistencia a la rotura por compresión		72 psi
Rango de temperatura de operación		-50° F a 220° F
Conductividad térmica (Valor k)		0.25 Btu-pulg/hora.-pies cuadrados-F
Permeabilidad al vapor de agua (máx.)		0,10 perm-pulg.
Tolerancia dimensionales	Interior	+/- 0.040"
	Exterior	+/-0.100"



1 - Coloque el soporte de aislamiento alrededor del tubo.

2 - Aplique adhesivo de contacto K-FLEX en las mitades de los anillos

3 - Selle el soporte superponiendo las lengüetas adhesivas.

4 - Fije el anillo alrededor del soporte.

5 - Pegue el soporte al material de aislamiento.

Made in USA

